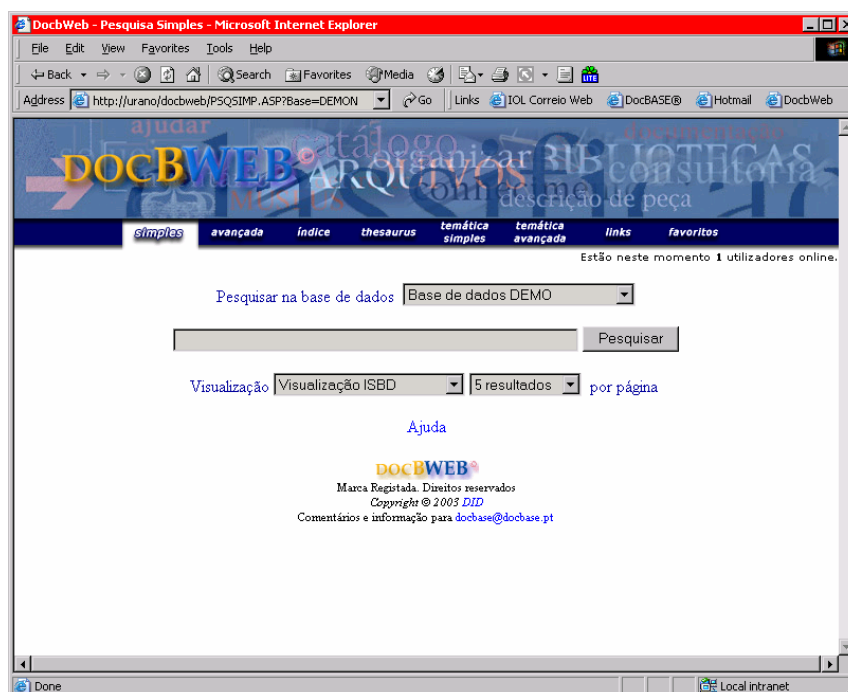


Interface de Pesquisa WEB

O módulo DocBWEB® é o Interface de Pesquisa Web desenvolvido para disponibilizar a pesquisa de conteúdos bibliográficos, através da sua Intranet ou para o exterior, via Internet.

Esta nova versão do interface foi totalmente redesenhada utilizando as últimas tecnologias informáticas tornando a pesquisa mais fácil a todos os utilizadores.

Ao lançar esta nova versão, queremos permitir que todos os clientes DocBASE® possam criar facilmente o seu próprio portal de informação. Torna-se agora fácil e rápido disponibilizar a um universo alargado de utilizadores todo o *Sistema de Informação* criado com a DocBASE®.



Os utilizadores dispõem nesta nova versão, de outras ferramentas de pesquisa, entre as quais destacamos:

- Pesquisa Simples
- Pesquisa Avançada ou Booleana
- Pesquisa no Índice
- Pesquisa Thesauri,
- Pesquisa Temática
- Pesquisa à Base de links

Tipos de Bases Disponíveis

- ISBD;
- ARCO;
- LEXBASE;
- IMAGEM;
- EFEMERIDES;
- ISAD;
- JURISPRUDÊNCIA;
- MUSEU.

Pré-requisitos

Para a instalação do Interface de Pesquisa WEB, é necessário que o servidor MS WINDOWS tenha instalado:

- WEB Server (Internet Information Server, SAMBAR, ou outro compatível com Microsoft® ISAPI),
- Se for usada a facilidade de reserva de empréstimos, é necessário o módulo de Empréstimos.
- Serviços de servidor do Btrieve.
- No caso de haver imagens ou registos multimédia associados aos registos deverão ser também instalados servidores com essa finalidade (Imagem, Streaming, etc.).

Tipos de Pesquisa

Para a execução da pesquisa são apresentadas as seguintes possibilidades:

Pesquisa Simples

Pesquisa por palavra ou conjunto de palavras, com truncatura automática à esquerda ou à direita, extraída dos campos Título, Autor (e respectivos subcampos), Assunto ou palavras do Resumo que tenham sido devidamente definidas como pesquisáveis na fase de catalogação

Quando a pesquisa é feita por mais de uma palavra, os resultados são mostrados por ordem de relevância, aparecendo primeiro aqueles que satisfazem o maior número de critérios de pesquisa.

Pesquisa Avançada (ou Booleana)

DocbWeb - Pesquisa Avançada - Microsoft Internet Explorer

File Edit View Favorites Tools Help

Address http://urano/docbweb/psqbol.asp?NumberOfFields=3

ajudar organizar documentação
DOCBWEB ARQUIVOS PUBLICAÇÕES
bibliotecas
descrição de peça

simpl **avancada** índice thesaurus temática simples temática avançada links favoritos

Estão neste momento 1 utilizadores online.

Pesquisar na base de dados Bibliografia Duriense

Palavra com truncatura à esquerda e truncatura à direita

OU Autores com truncatura à esquerda e truncatura à direita

OU
E
EXCEPTO Títulos com truncatura à esquerda e truncatura à direita

Visualização Visualização ISBD 5 resultados por página Pesquisar

Ajuda

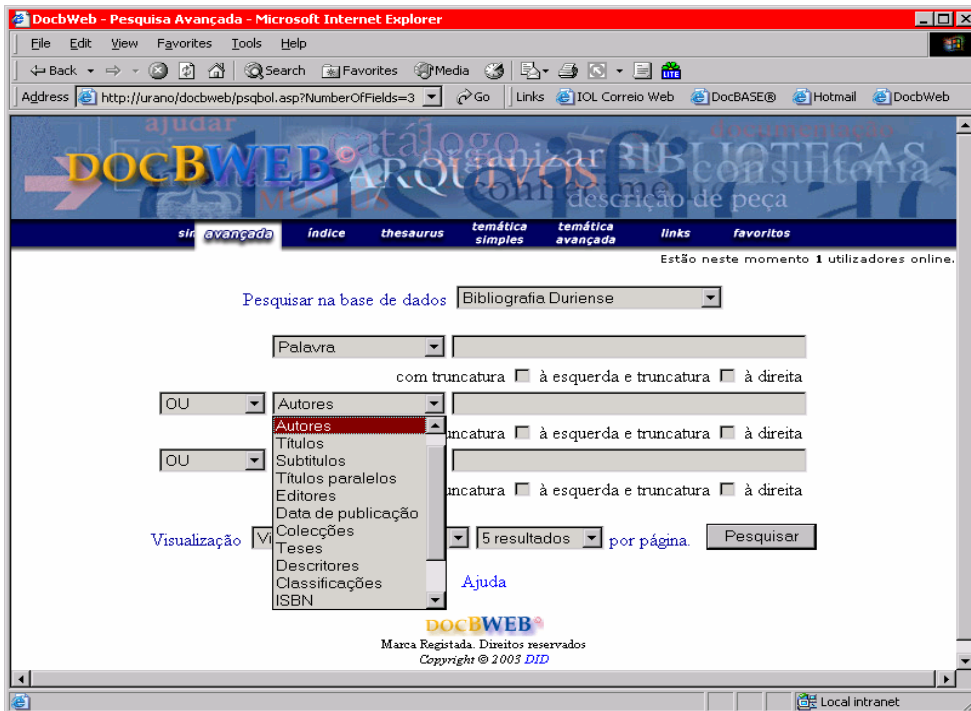
DocBWEB
Marca Registada. Direitos reservados
Copyright © 2003 DID

Local intranet

Permite formular uma pesquisa composta ou booleana recorrendo a:

- operadores lógicos pretendidos (E, OU e EXCEPTO, ...)
- pontos de acesso da Base pesquisada (Autor, Título, Editor, ...),

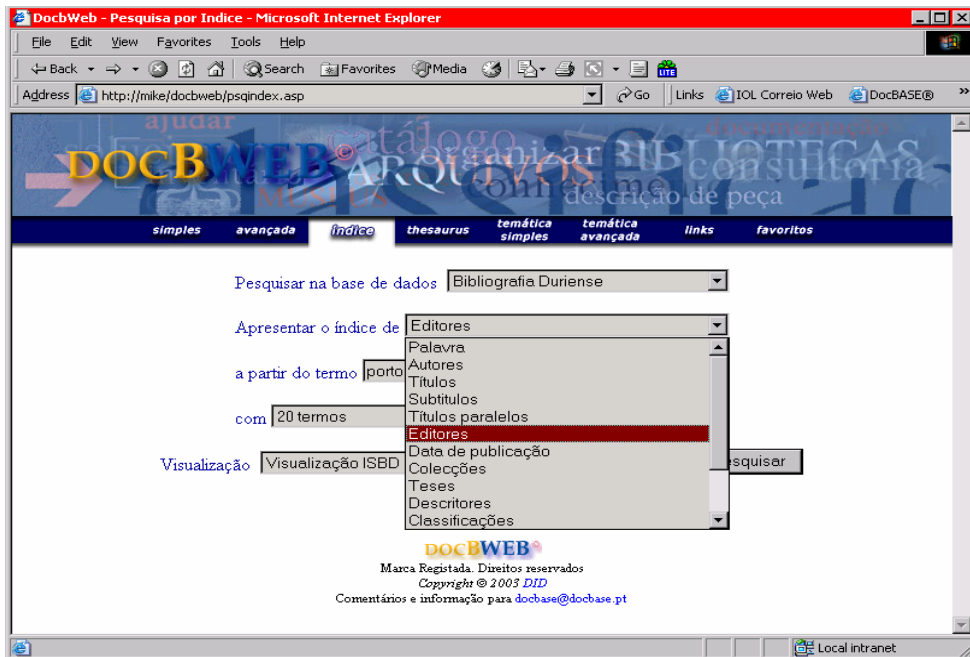
permitindo, desta forma, a composição de expressões booleanas complexas.



Pesquisa no Índice

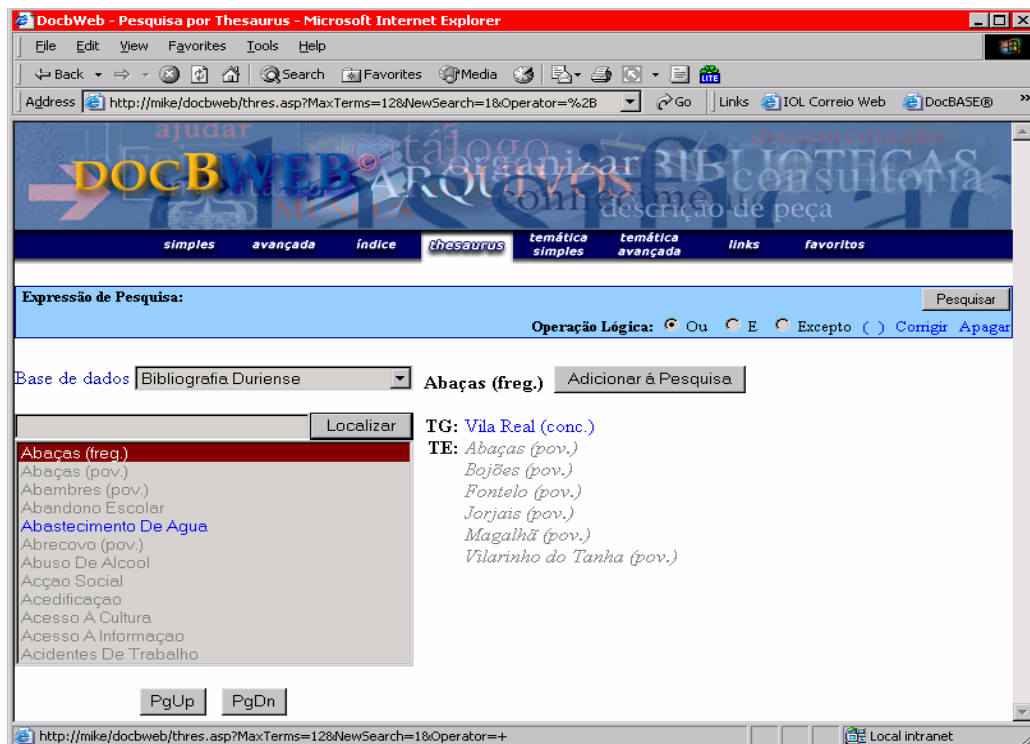
Permite ao utilizador restringir o âmbito da pesquisa a um ponto de acesso previamente escolhido da Base explorada (Autor, Título, Editor, ...).

A pesquisa é realizada através desse ponto de acesso, podendo o respectivo argumento ter as mesmas características de uma Pesquisa Simples. No entanto, o resultado da pesquisa será visualizado em formato de listagem.



Pesquisa Thesauri

A pesquisa por Thesauri permite seleccionar e usar como objecto de pesquisa, diversos termos a partir das Linguagens Documentais disponíveis.



Pesquisa Temática Simples ou Avançada (baseada em CDU)

Permite fazer uma pesquisa selectiva simples ou avançada, por Temas, Local ou Data, baseada na estrutura em árvore da CDU – Classificação Decimal Universal - associada à Base a pesquisar, simplificando e restringindo os resultados de pesquisa obtidos.

Pesquisa à Base de Links

Possibilita pesquisar uma Base de Fontes de Informação acessível na Web, incluindo "links" seleccionados e catalogados pela Did que a fornece gratuitamente com a DocBWEB®. Esta base poderá ser alimentada e alterada pelo cliente.

Visualização

É possível escolher o tipo de visualização pretendida para os registos encontrados, dependendo aquele da base a pesquisar (Completo. visualização ISBD, Norma Portuguesa 405, etc.).

O número de registos por página pode também ser especificado, sendo 5 o valor por defeito.

Contextualização

Após a obtenção dos resultados da pesquisa, estes podem ser contextualizados refinando a pesquisa através da escolha de áreas que são próprias do conteúdo da Base explorada. Exemplificando, o utilizador pode escolher que Tipo de Documento pretende (texto impresso, cartografia, registo sonoro, ...), ou a Data do Documento (ano 1990, 1991, ...).

Impressão

O utilizador poderá imprimir os resultados encontrados, escolhendo o formato desejado a partir daqueles definidos na configuração da DocBWEB®. Estes formatos definem não só os campos que vão aparecer na listagem, bem como o seu aspecto gráfico (negrito, tipo e tamanho da fonte, etc.). A impressão poderá incluir a totalidade dos registos encontrados ou apenas aqueles que foram seleccionados.

E-mail

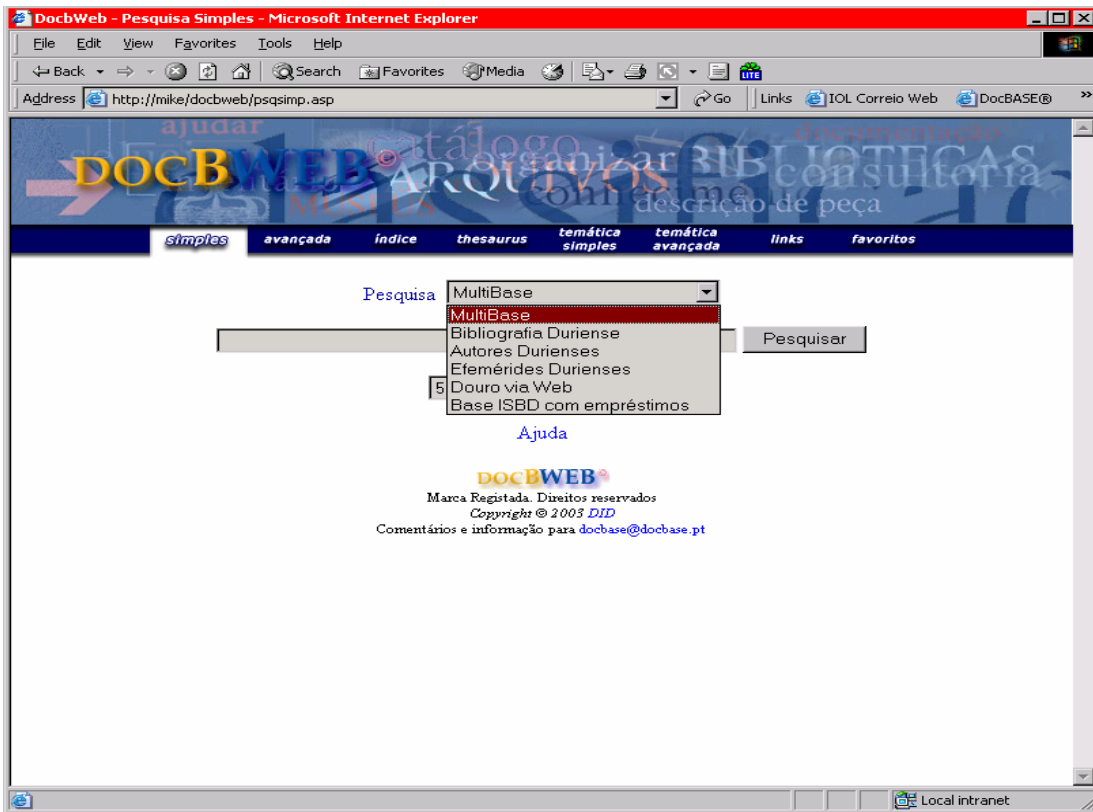
A totalidade dos registos obtidos pela pesquisa ou apenas aqueles seleccionados, poderão ser enviados por e-mail.

Exportação ISO 2709

Conforme a pesquisa efectuada, poderá existir a possibilidade de exportação dos registos seleccionados no formato ISO2709.

Pesquisa em Bases Múltiplas

Na pesquisa simples é possível alargar o âmbito da pesquisa, aplicando-a a diversas bases em simultâneo.

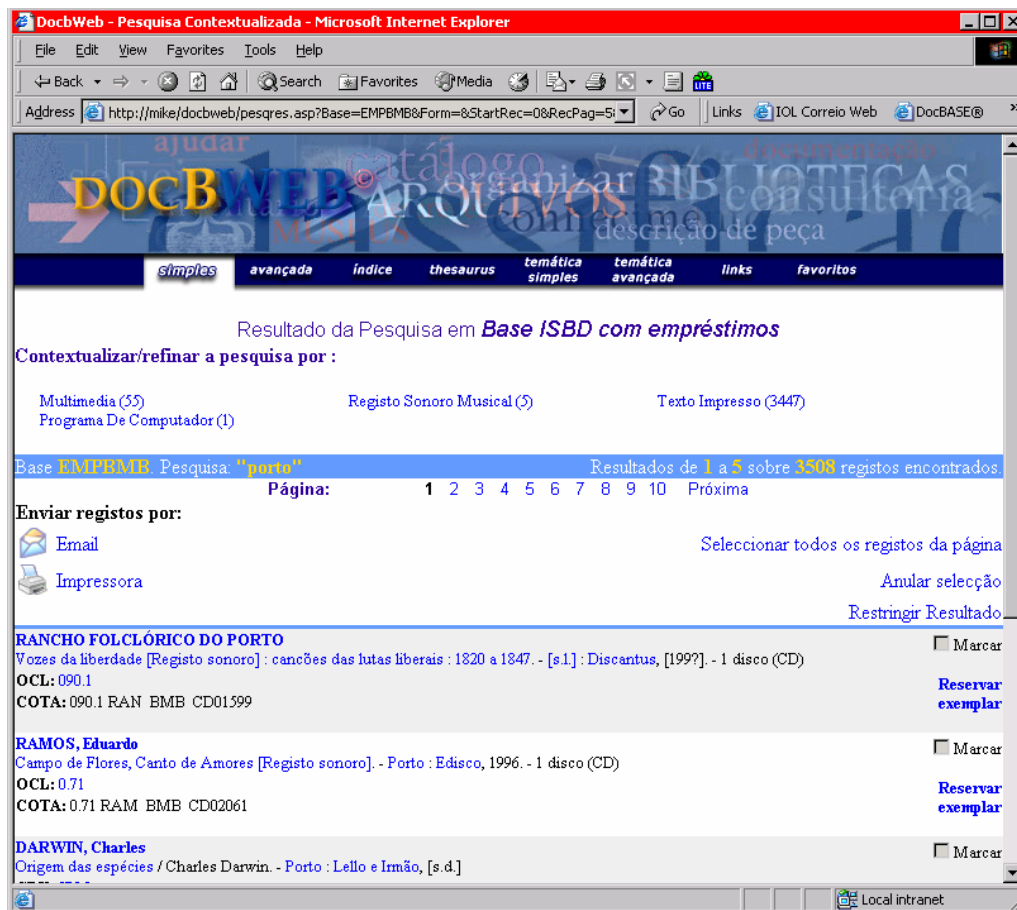


Reserva de Empréstimos

Após a pesquisa, a visualização dos registos encontrados indica o estado dos documentos para empréstimo; caso o título tenha exemplares disponíveis, o utilizador pode reservar um exemplar ou um volume do mesmo no caso de títulos multi-volume.

A reserva é feita através do "Login" do utilizador a uma área reservada onde, após introdução da sua identificação e respectiva palavra-chave, poderá efectuar a reserva sobre a Base de Empréstimos associada ao catálogo no qual foi feita a pesquisa.

A instituição pode ainda personalizar o número máximo de títulos e dias de reserva a que os utilizadores têm direito quando fazem a reserva de empréstimos.



Personalização

O Cliente pode personalizar alguns elementos do “design” das páginas de visualização da DocBWEB® tais como, adicionar o logotipo da Instituição no topo da página (“banner”) ou mudar o desenho dos botões de pesquisa, entre outros.